

Campagnols Terrestres - Taupes

Le Campagnol Terrestre

Nombre d'observations Campagnols Terrestres pour la période du 01/06 au 07/09 : 765 observations – 100 communes

Les observations ont été réalisées au cours d'une période relativement chaude et sèche. L'activité des campagnols et des taupes est très ralentie lors de ces conditions climatiques.

Attention ! Le réseau signale que des campagnols terrestres sont régulièrement piégés sous des indices de présence de taupes.

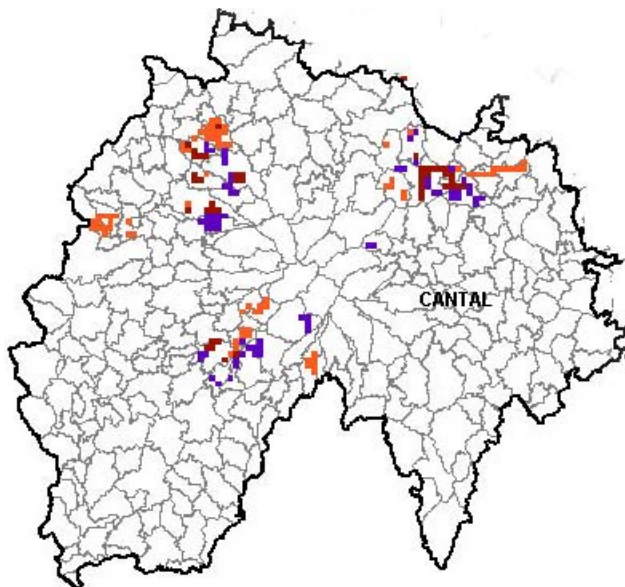
Cantal

Des indices d'activité de campagnols sont observés sur le canton de **Saint-Cernin**, avec une population importante de taupes qui masquent très souvent la présence des premiers campagnols.

Plusieurs communes du Cézallier qui ont été prospectées, subissent encore une pullulation de campagnols. Il s'agit d'**Allanche**, Pradiers, Peyrusse.

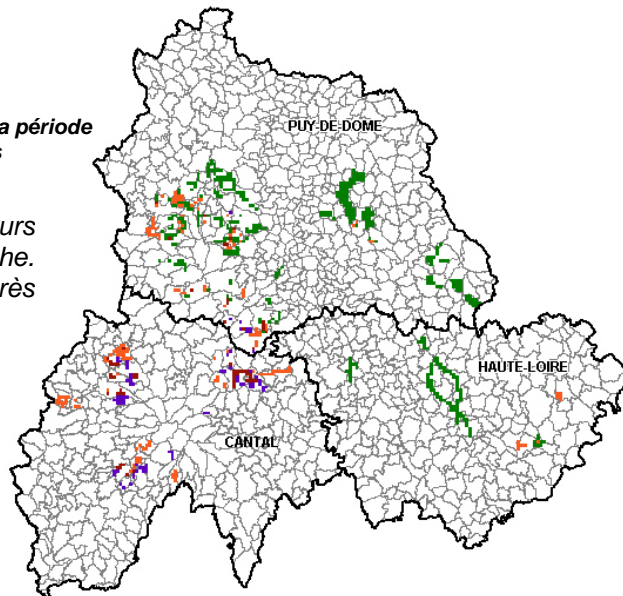
La commune de Vernols est davantage touchée par des dégâts de taupes mais des taches de campagnols ont aussi été observées au milieu des indices de taupes.

Département du Cantal - Carte récapitulative de l'évolution des populations de campagnols terrestres du : 01 Juin 2010 au 07 Septembre 2010



Nouvelle légende campagnols

- Communes non renseignées
- absence ou présence faible
- foyers fréquents
- pullulation localisée
- pullulation généralisée



Des dégâts ont aussi été observés dans la zone des Monts du Cantal et son pourtour (Cheylade, Chastel-sur-Murat).

Le Bassin d'Aurillac connaît encore de sévères pullulations sur plusieurs communes (Giou de Mamou, Saint-Simon). La vallée de la Cère est très touchée (Yolet, Polminhac (le haut de la commune, limitrophe avec Giou de Mamou, Saint-Simon, Vic-sur-Cère, Thiézac).

Des indices de campagnols, parfois importants, ont aussi été observés sur les communes de Velzic, Lascelles, Saint-Cirgues de Jordanne.

Le canton de **Pleaux** semble connaître une accalmie lors de cet été, avec des observations faites sur les communes de Barriac-les-Bosquets, Chaussenac et Ally.

Sur les cantons de **Mauriac** et **Riom-ès-Montagnes**, on note encore une présence importante de campagnols sur le plateau d'Auzers, Mousages, **Trizac**.

Des agriculteurs ont signalé un redémarrage d'activité des campagnols sur les communes de Sourniac, Arches et Drugeac.

Le canton de **Salers** reste bien touché au cours de l'été 2010 notamment les communes de **Saint-Bonnet de Salers**, Anglard de Salers et Saint-Vincent de Salers.

Remarques :

Les communes en « gras et soulignées » sont des communes de référence. Elles sont régulièrement prospectées au cours de l'année, en particulier sur les zones connaissant une pullulation localisée ou généralisée.

Tous les secteurs n'ont pas pu être observés au cours de l'été.

Affaire à suivre dès l'automne prochain !

Directeur de Publication : Jacques Chazalet, Président de la Chambre Régionale d'Agriculture

Coordonnées animateur filière : Corinne MARTINS – FREDON Auvergne
martins.fredonauv@free.fr - 04 73 42 16 27

Publication mensuelle : Toute reproduction, même partielle est soumise à autorisation

Pour tout renseignement en département, contactez :

FDGDON 15 : 04 71 45 55 56
FDGDON 43 : 04 71 02 60 44
FDGDON 63 : 04 73 42 14 63

Ce BSV reprend des observations ponctuelles qui donnent des tendances régionales. La Chambre Régionale et la FREDON Auvergne dégagent toute responsabilité quant aux décisions prises par les agriculteurs concernant la protection de leurs cultures.
Carte Campanet, source IGN



Campagnols Terrestres - Taupes

Puy-de-Dôme

Les observations réalisées cet été mettent en évidence une **forte présence** de campagnols terrestres sur le **Cézallier**, certaines communes des **Dômes et le Sud des Combrailles**.

Certaines parcelles sont très fortement infestées, notamment sur les communes suivantes : Aurières, Heume l'Eglise, Briffons, Tortebeffe, Anzat-le-Luguet, St Alyre-es-Montagne, Compains, La Godivelle, Mazoires, ...

D'autres communes font apparaître quelques **zones touchées** et/ou des indices de présence épars : Saulzet-le-Froid, Le Vernet Sainte Marguerite, Chambon-sur-Lac, Orcival, Rochefort-Montagne, Laqueuille, Perpezat, Saint Sauves, Chastreix, Saint Sulpice.

Ces communes, actuellement en phase de basse densité de campagnols terrestres, se situent probablement au tout début d'un nouveau cycle de pullulation. **Les populations de campagnols terrestres risquent de prendre de l'ampleur.**

La taupe est encore présente sur de nombreux secteurs.

Communes de référence pour le département du Puy-de-Dôme

La Tour d'Auvergne : Campagnols terrestres : Présence faible
Taupes : Présence forte sur certaines parcelles

Tortebeffe : Campagnols terrestres : Foyers importants. Certaines parcelles sont très infestées
Taupes : Toujours très actives sur certaines parcelles

Le Vernet Sainte Marguerite : Campagnols terrestres : Des foyers sont visibles
Taupe : Toujours très présente sur certaines parcelles

Tauves : Campagnols terrestres : Présence très faible à nulle

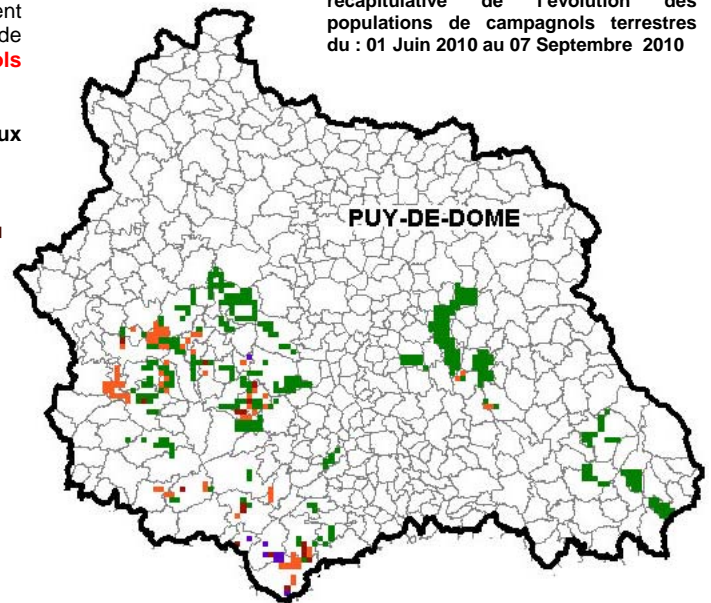
Taupes : Présence faible à moyenne

Chastreix : Campagnols terrestres : Quelques foyers épars
Taupes : Présence forte sur certaines parcelles

Briffons : Campagnols terrestres : Foyers importants
Taupes : Présence très forte sur certains secteurs

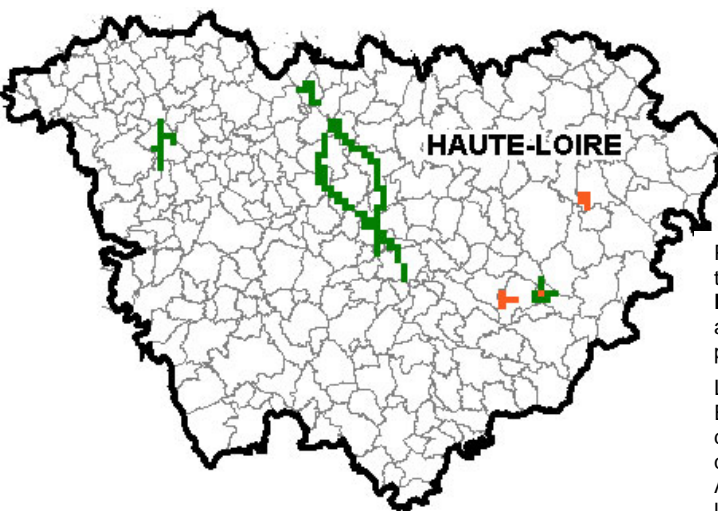
Canton de Saint Germain l'Herm : Campagnols terrestres : présence signalée sur toutes les communes du canton
Taupes : présence moyenne

Département Puy-de-Dôme - Carte récapitulative de l'évolution des populations de campagnols terrestres du : 01 Juin 2010 au 07 Septembre 2010



Nouvelle légende campagnols

- Communes non renseignées
- absence ou présence faible
- foyers fréquents
- pullulation localisée
- pullulation généralisée



Haute-Loire

Pendant l'été, l'activité des campagnols terrestres a repris.

Les dégâts restent faibles mais après un an avec très peu de dégâts, il **est possible** que les populations soient en **progression**.

L'activité reste cependant liée à l'état des sols. En effet, tant que les orages ont arrosé le département, les campagnols ont engendré quelques dégâts dans les prairies.

Avec la sécheresse qui s'installe en Haute-Loire, l'activité des campagnols terrestres a fortement diminué.

Les taupes, quand à elles, ont largement **baissé d'activité** pendant l'été. Les principales zones concernées par l'activité des **taupes sont les zones humides et les champs dernièrement moissonnés**.

Département de la Haute-Loire - Carte récapitulative de l'évolution des populations de campagnols terrestres du : 01 Juin 2010 au 07 Septembre 2010

Nouvelle légende campagnols

- Communes non renseignées
- absence ou présence faible
- foyers fréquents
- pullulation localisée
- pullulation généralisée

Directeur de Publication : Jacques Chazalet, Président de la Chambre Régionale d'Agriculture

Coordonnées animateur filière : Corinne MARTINS – FREDON Auvergne martins.fredon@free.fr - 04 73 42 16 27

Publication mensuelle : Toute reproduction même partielle est soumise à autorisation

Ce BSV reprend des observations ponctuelles qui donnent des tendances régionales. La Chambre Régionale et la FREDON Auvergne dégagent toute responsabilité quant aux décisions prises par les agriculteurs concernant la protection de leurs cultures.

Pour tout renseignement en département, contactez :

FDGDON 15 : 04 71 45 55 56
FDGDON 43 : 04 71 02 60 44
FDGDON 63 : 04 73 42 14 63