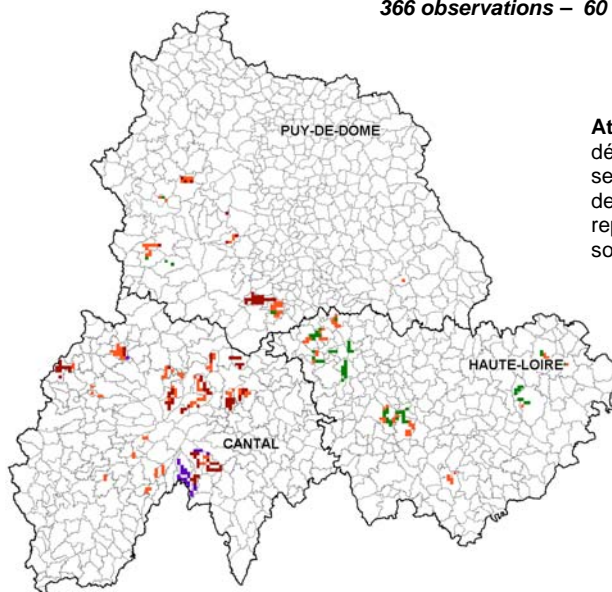


## Campagnols Terrestres - Taupes

### La Taupe

Nombre d'observations Taupes pour la période du 08/09 au 18/10/2010 :  
366 observations – 60 communes



**Attention ! La taupe** reste présente sur les départements, avec une très forte densité sur certains secteurs. Les campagnols terrestres profitent du réseau de galeries des taupes pour mieux s'installer et se reproduire. La présence des premiers campagnols est souvent masquée par les indices de taupes.

Carte récapitulative de l'évolution des populations de taupes du : 08 septembre 2010 au 18 octobre 2010

□ Communes non renseignées  
■ absence ou présence faible  
■ foyers fréquents  
■ pullulation localisée  
■ pullulation généralisée

### Le Campagnol Terrestre

Nombre d'observations Campagnols Terrestres pour la période du 08/09 au 18/10/2010 :  
577 observations – 68 communes

#### Cantal

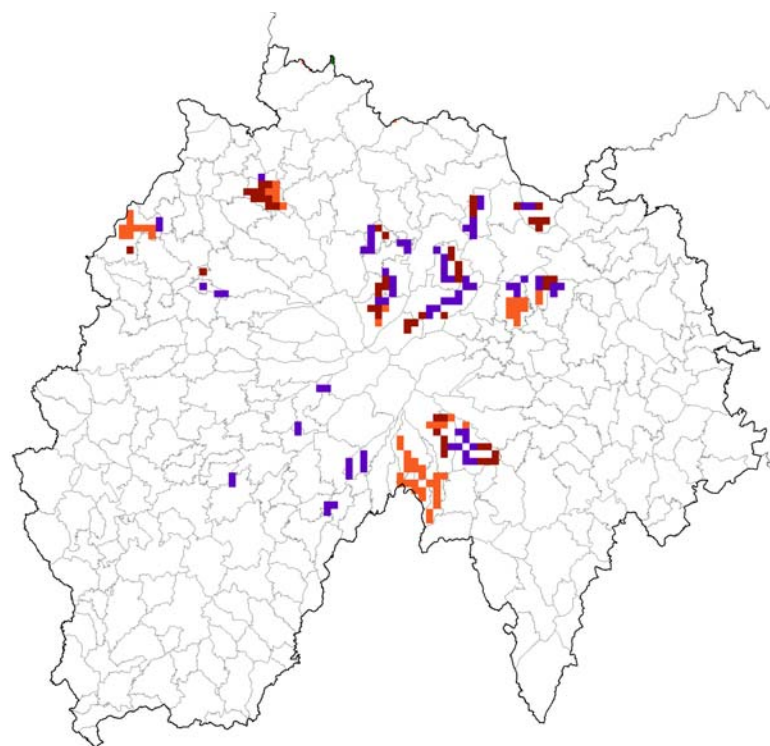
Suite à ses prospections la FDGDON 15, signale :

**Sur le Canton de Pierrefort :** la commune de Cézens subit de gros dégâts de campagnols ainsi qu'une partie de la commune de Brezons. **Les dégâts vont peut-être s'étendre au reste du canton de Pierrefort. Il convient d'être très vigilant.**

**Sur le Cézallier,** les communes de Vèze, Landeyrat, Sainte-Anastasie, Joursac et Ségur-les-Villas subissent une pullulation de campagnols.

Les campagnols terrestres sont présents en très forte densité sur plusieurs communes du Carladès, notamment les zones de plateau (Badailhac, Saint-Clément).

Des dégâts ont aussi été observés dans la zone des Monts du Cantal (Le Claux, Dienné, Apchon) et sur le canton de Murat (Chalinargues (sur les secteurs de Nuits et Muret)).



□ Communes non renseignées  
■ absence ou présence faible  
■ foyers fréquents  
■ pullulation localisée  
■ pullulation généralisée

Département du Cantal - Carte récapitulative de l'évolution des populations de campagnols terrestres du : 08 septembre 2010 au 18 octobre 2010

Directeur de  
Publication : Jacques  
Chazalet, Président de  
la Chambre Régionale  
d'Agriculture

Coordonnées  
animateur filière :  
Corinne MARTINS –  
FREDON Auvergne  
martins.fredonauv@free.fr -  
04 73 42 16 27

Publication  
mensuelle :  
Toute reproduction  
même partielle est  
soumise à autorisation

Pour tout renseignement en  
département, contactez :

FDGDON 15 : 04 71 45 55 56  
FDGDON 43 : 04 71 02 60 44  
FDGDON 63 : 04 73 42 14 63

Ce BSV reprend des  
observations ponctuelles qui  
donnent des tendances  
régionales. La Chambre  
Régionale et la FREDON  
Auvergne dégagent toute  
responsabilité quant aux  
décisions prises par les  
agriculteurs concernant la  
protection de leurs cultures.  
Carte Campanet, source IGN



## Puy-de-Dôme

Comme nous l'avions signalé lors du précédent BSV, le début d'un nouveau cycle de pullulation se confirme sur une grande partie des prairies du département, régulièrement touchées par les campagnols terrestres.

**Sur la zone du Cézallier**, nous pouvons citer les communes de Anzat-Le-Luguet, Saint-Alyre-Es-Montagne, Mazoires, La Chapelle Marcousse, La Godivelle, Compains.

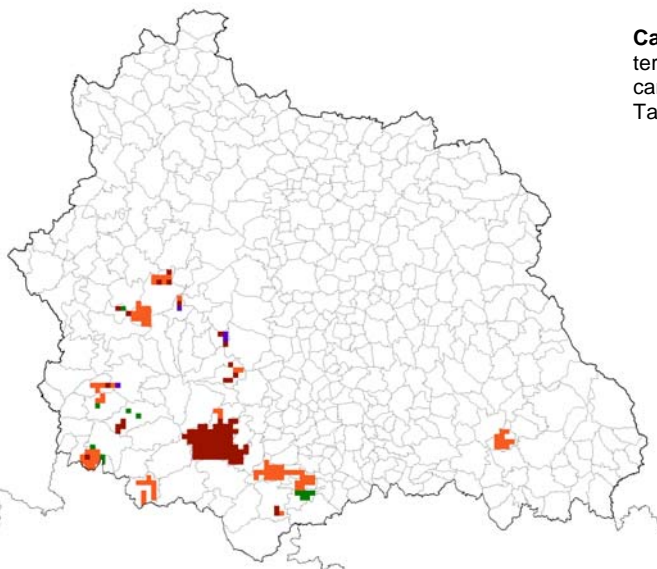
**En Artense**, les communes de Saint-Genes Champespe et Avèze présentent des foyers de campagnols terrestres.

**Dans la région des Dômes**, des indices de présence de campagnols terrestres ont été notés sur Aurières, Chambon sur Lac, Saint Sauves, Orcival et Laqueuille.

**Dans les Combrailles**, les communes de Briffons, Tortebeffe, Heume l'Eglise sont fortement touchées par les campagnols terrestres et les taupes.

Enfin, **dans le Livradois-Forez**, le canton de Saint Germain L'Herm fait état de nombreux foyers de campagnols, mêlés à une présence de taupes.

*La liste des communes ci-dessus n'est pas exhaustive, d'autres secteurs peuvent présenter des indices de campagnols terrestres. N'hésitez pas à nous faire remonter vos informations de terrain.*



### Communes de référence pour le département du Puy-de-Dôme

**La Tour d'Auvergne** : Campagnols terrestres : Présence faible  
Taupes : Présence sur certaines parcelles

**Tortebeffe** : Campagnols terrestres : Foyers importants. Certaines parcelles sont très infestées  
Taupes : Forte présence sur certaines parcelles

**Le Vernet Sainte Marguerite** : Campagnols terrestres : Des foyers sont visibles  
Taupe : Présence moyenne

**Tauves** : Campagnols terrestres : Quelques foyers font leur apparition sur certains secteurs de la commune  
Taupes : Présence faible à moyenne

**Chastreix** : Campagnols terrestres : Quelques foyers sont signalés  
Taupes : Présente sur certaines parcelles

**Briffons** : Campagnols terrestres : Foyers importants sur certaines parcelles  
Taupes : Présence très forte sur certains secteurs

**Canton de Saint Germain l'Herm** : Campagnols terrestres : présence visible sur toutes les communes du canton  
Taupes : présence moyenne

Département Puy-de-Dôme - Carte récapitulative de l'évolution des populations de campagnols terrestres du : 08 septembre 2010 au 18 octobre 2010

- Communes non renseignées
- absence ou présence faible
- foyers fréquents
- pullulation localisée
- pullulation généralisée

# Campagnols Terrestres - Taupes

**Directeur de Publication** : Jacques Chazalet, Président de la Chambre Régionale d'Agriculture

**Coordonnées animateur filière** : Corinne MARTINS – FREDON Auvergne  
martins.fredon@free.fr - 04 73 42 16 27

**Publication mensuelle** : Toute reproduction même partielle est soumise à autorisation

Ce BSV reprend des observations ponctuelles qui donnent des tendances régionales. La Chambre Régionale et la FREDON Auvergne dégagent toute responsabilité quant aux décisions prises par les agriculteurs concernant la protection de leurs cultures.

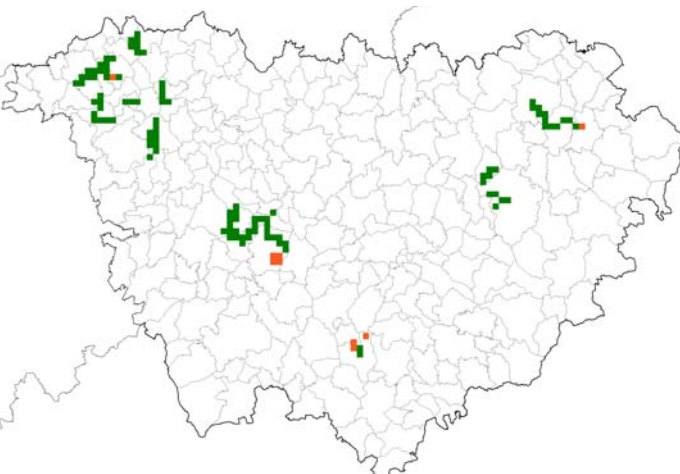
Pour tout renseignement en département, contactez :

FDGDON 15 : 04 71 45 55 56  
FDGDON 43 : 04 71 02 60 44  
FDGDON 63 : 04 73 42 14 63

Carte Campanet, source IGN

## Haute-Loire

Département de la Haute-Loire - Carte récapitulative de l'évolution des populations de campagnols terrestres du : 08 septembre au 18 octobre 2010



En Haute-Loire, l'activité des campagnols recommence. En effet, après un an avec une très faible activité, les observateurs observent de nouveau des *tumuli* significatifs de la présence des campagnols terrestres. Chaque année à cette période, les campagnols terrestres engendrent de nombreux dégâts. La taupe est également présente et cause des dégâts dans les champs récemment semés.

**Siaugues Sainte Marie** : l'activité des campagnols recommence et les taupes sont toujours présentes.

**Félines** : quelques campagnols piégés sur la commune

**Saugues** : beaucoup de taupes et très peu de campagnols sur le bas de la commune. Sur le haut de la commune, les campagnols sont beaucoup plus actifs.

**Lapte** : Les campagnols redémarrent doucement, les taupes sont toujours présentes.

*Les communes mentionnées permettent d'avoir un aperçu du département. La FDGDON reste cependant à la recherche d'observateurs supplémentaires afin que les observations soient plus représentatives de la situation sur le département.*

Pour apporter vos informations aux réseaux d'observateurs vous pouvez contacter la FDGDON 43 au 04-71-02-60-44