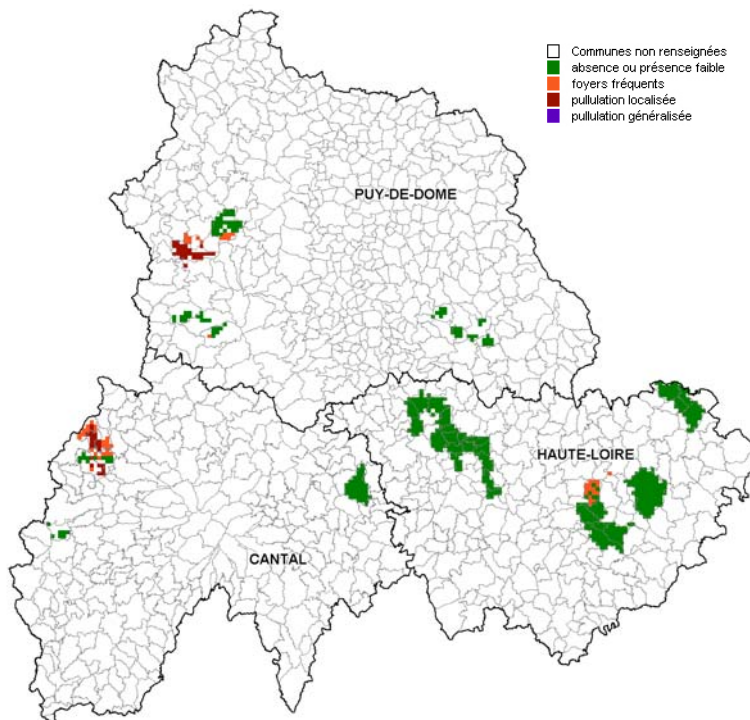


Le Campagnol Terrestre – La Taupe

Nombre d'observations Campagnols Terrestres pour la période du 23/11 au 31/12/2010 :
688 observations – 45 communes

Carte régionale récapitulative de l'évolution des populations de campagnols terrestres du : 23 novembre au 31 décembre 2010



Cantal

Les cantons de Salers (**Saint-Bonnet de Salers**) et de Riom-ès-Montagnes (**Trizac**) restent très touchés. Les campagnols terrestres continuent d'occasionner des dégâts.

Le canton d'**Allanche** subit toujours une forte pullulation.

Dans le canton de Mauriac, plusieurs communes prospectées subissent encore, partiellement ou entièrement, de gros dégâts de campagnols terrestres. Il s'agit des communes d'Arches, Sourniac, Jaleyrac.

Sur les communes du Vigean et de Mauriac, l'activité semble décliner. La taupe revient en force (surtout sur la commune du Vigean).

Une recrudescence de dégâts de campagnols terrestres est actuellement observée sur le canton de **Saint-Cernin**.

Une activité faible de campagnols est à noter sur la commune de **Saint-Mary le Plain**. Plusieurs foyers apparaissent dans le pays de Massiac (Saint-Poncy, Lastic, Vieillespesse).

L'activité des campagnols reste très forte autour du Bassin d'Aurillac (vallées de la Jordanne, de la Cère et de l'Authre).

PS : les communes en gras et soulignées sont des communes de référence.

Puy-de-Dôme

Cette fin d'année se caractérise par une **situation préoccupante** pour de nombreuses communes en terme de niveau de populations de campagnols terrestres. Ainsi, de nombreux secteurs se situent en **phase de croissance** des populations et d'autres semblent déjà au **seuil d'un nouveau pic de pullulation**.

Les communes de Briffons et Tortebeisse semblent particulièrement touchées.

D'autres secteurs sont pour le moment relativement épargnés par les campagnols terrestres : La Tour d'Auvergne et Chastreix, par exemple.

Communes de référence pour le département du Puy-de-Dôme

La Tour d'Auvergne : Campagnols terrestres : Présence faible
Taupes : Encore beaucoup de dégâts de taupes

Tortebeisse : Campagnols terrestres : Forte présence.
Taupes : Présence importante

Le Vernet Sainte Marguerite : Campagnols terrestres : présence en augmentation
Taupe : Présence forte sur certaines parcelles

Tauves : Campagnols terrestres : Des foyers sont signalés
Taupes : Forte présence sur de nombreux secteurs

Chastreix : Campagnols terrestres : Présence faible
Taupes : Encore très présente sur de nombreux secteurs de la commune

Briffons : Campagnols terrestres : Très forte présence, certains secteurs font état d'une situation très alarmante
Taupes : Présence encore très forte sur certains secteurs

Canton de Saint Germain l'Herm : Campagnols terrestres : Présence généralisée, des foyers sont visibles sur toutes les communes du canton
Taupes : présence moyenne à forte selon les secteurs

Directeur de Publication : Jacques Chazalet, Président de la Chambre Régionale d'Agriculture

Coordonnées animateur filière : Corinne MARTINS – FREDON Auvergne
martins.fredecav@free.fr - 04 73 42 16 27

Publication mensuelle : Toute reproduction même partielle est soumise à autorisation

Pour tout renseignement en département, contactez :

FDGDON 15 : 04 71 45 55 56
FDGDON 43 : 04 71 02 60 44
FDGDON 63 : 04 73 42 14 63

Ce BSV reprend des observations ponctuelles qui donnent des tendances régionales. La Chambre Régionale et la FREDON Auvergne dégagent toute responsabilité quant aux décisions prises par les agriculteurs concernant la protection de leurs cultures.

Carte Campanet, source IGN



Campagnols Terrestres - Taupes

Haute-Loire

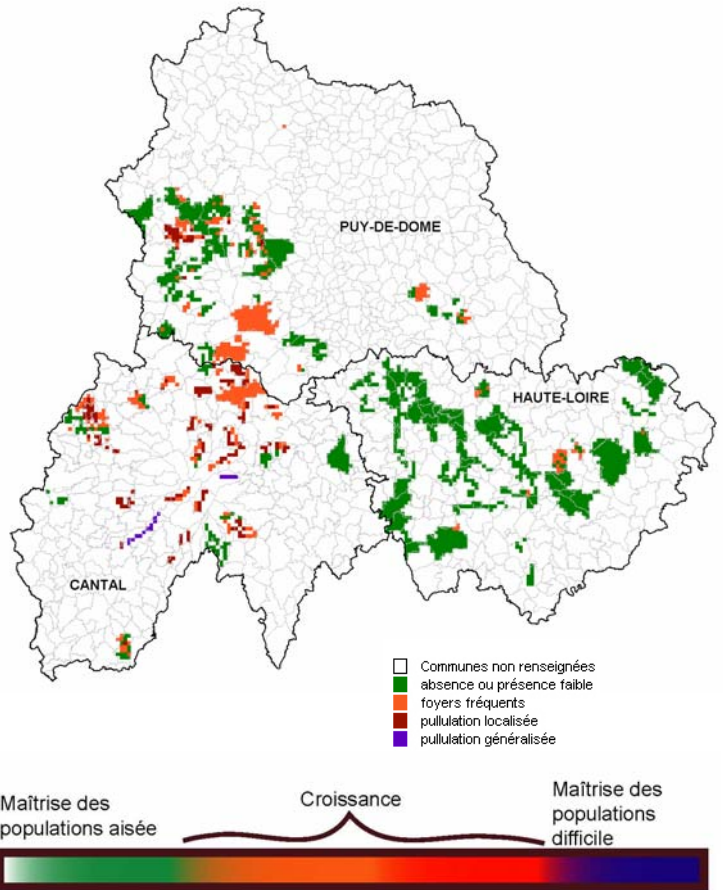
Le département de la Haute-Loire a connu une **année relativement calme** en terme de population et de dégâts de campagnols terrestres. Cependant, certaines communes telles que Siaugues Sainte Marie ou encore Fay sur Lignon subissent tout de même des **dégâts relativement importants**. Après un été sans alerte, quelques tumulus de campagnols ont fait leur apparition cet automne mais sans jamais véritablement exploser.

En cette fin d'année, l'activité des campagnols a **repris sous la neige et les tumulus observés sont très importants**.

Il faudra donc être vigilant en début d'année 2011 afin de prévenir une augmentation des populations qui pourrait être rapide.

Les secteurs où des démarrages rapides sont à craindre sont les communes ayant eu de fortes populations de taupes cette année et les communes telles que Saugues, La Chaise Dieu ou encore Saint Julien Chapteuil où ont été observé quelques dégâts de campagnols terrestres cet automne.

Carte régionale récapitulative de l'évolution des populations de **campagnols terrestres** du 01 septembre au 31 décembre 2010

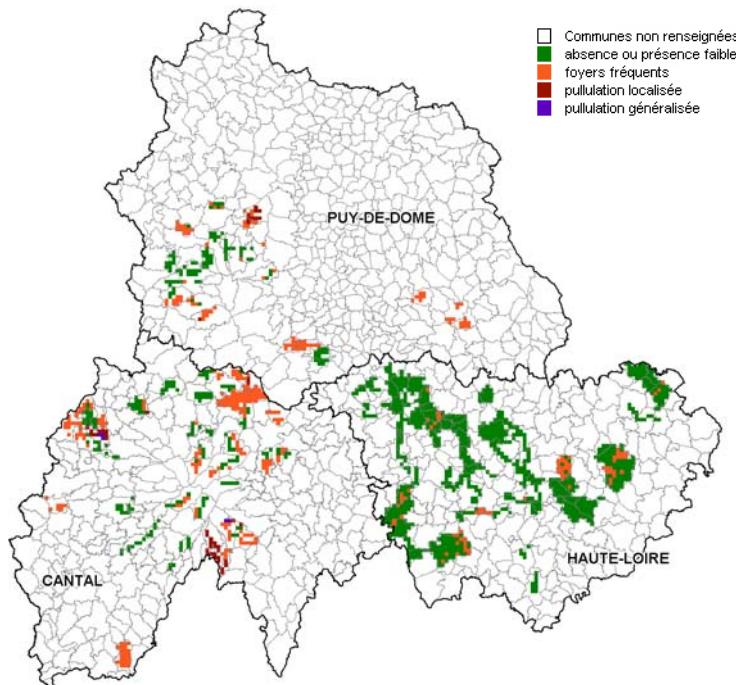


Pour la fin de l'hiver - début de printemps 2011, la phase de risque des populations de campagnols terrestres est élevée.

Les secteurs à surveiller en priorité sont les communes ayant eu de fortes populations de taupes cette année (en rouge sur la carte « taupes » ci-dessous).

Les communes qui sont en risque de croissance des populations de campagnols sont signalées en orange sur la carte « campagnols terrestres » ci-dessus.

Carte régionale récapitulative de l'évolution des populations de **taupes** du 01 septembre au 31 décembre 2010



Directeur de Publication : Jacques Chazalet, Président de la Chambre Régionale d'Agriculture

Coordonnées animateur filière : Corinne MARTINS – FREDON Auvergne martins.fredonauv@free.fr - 04 73 42 16 27

Publication mensuelle : Toute reproduction même partielle est soumise à autorisation

Ce BSV reprend des observations ponctuelles qui donnent des tendances régionales. La Chambre Régionale et la FREDON Auvergne dégagent toute responsabilité quant aux décisions prises par les agriculteurs concernant la protection de leurs cultures.

Pour tout renseignement en département, contactez :

FDGDON 15 : 04 71 45 55 56
FDGDON 43 : 04 71 02 60 44
FDGDON 63 : 04 73 42 14 63

Carte Campanet, source IGN

Bilan des observations de l'année 2010

Cantal

Dans le cadre de la surveillance du territoire, sur l'année 2010, la FDGDON du Cantal a réalisé environ 90 sorties et parcouru 13 000 kilomètres. 150 communes environ ont pu être renseignées.

Environ 2 000 observations ont été saisies par le réseau d'observateurs (technicien FDGDON et présidents de GDON).

Puy-de-Dôme

Cette année, 188 100 ha ont été renseignés en ce qui concerne les populations de campagnols terrestres et 76 600 ha pour les niveaux de populations de taupes.

Cet automne, 82 200 ha ont été notés en ce qui concerne le campagnol terrestre et 15 700 ha pour la taupe.

Environ 2 650 observations ont été saisies. Elles proviennent à la fois des GDON et de la technicienne de la FDGDON.

Haute-Loire

Cette année la FDGDON (technicien et observateurs) a observé 106 communes et près de 178 000 ha. Tout au long de l'année, la FDGDON suit l'évolution des populations de campagnols et de taupes (≅ 3 500 observations) mais aussi des psychés des montagnes.