

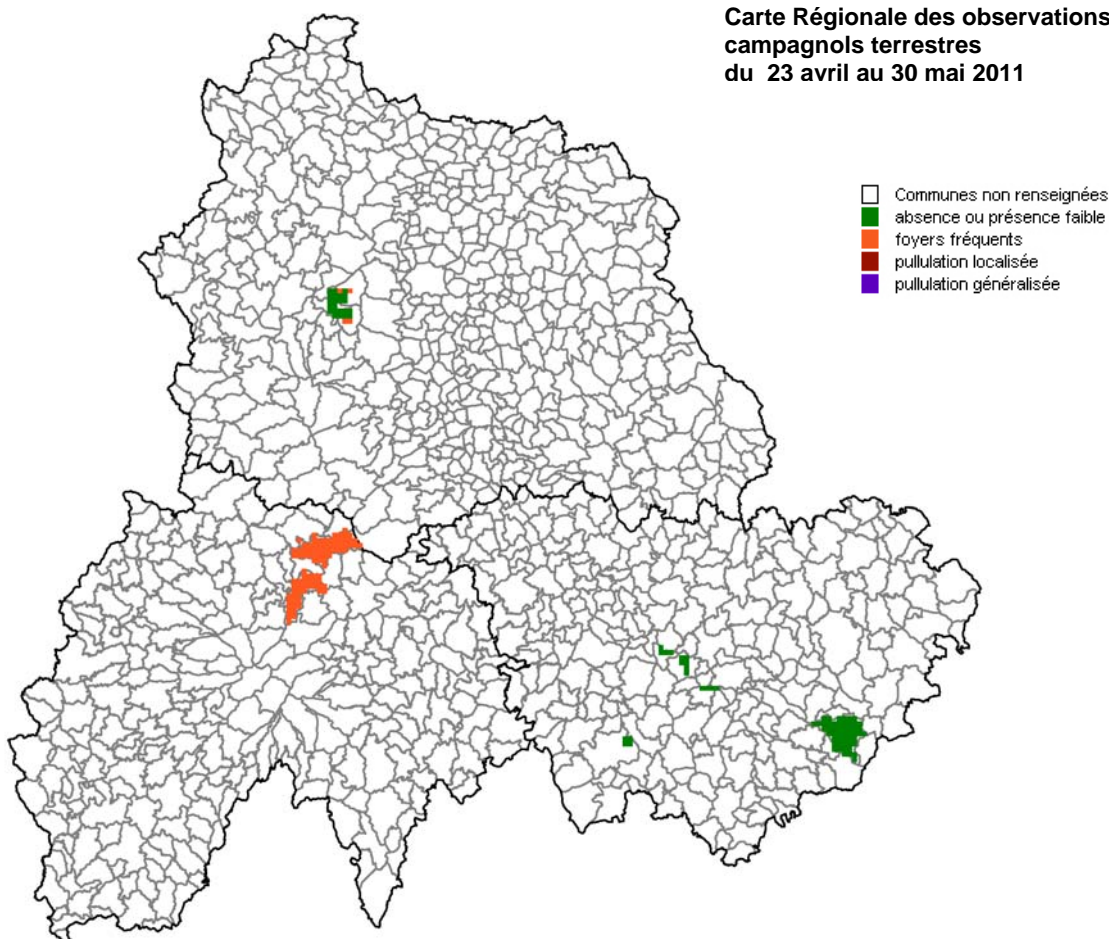
## Campagnols Terrestres – Taupes – Comment distinguer la taupe du campagnol terrestre

### Le Campagnol Terrestre - la Taupe

Nombre d'observations Campagnols Terrestres pour la période du 23 avril 2011 au 30 mai 2011 :  
276 observations – 10 communes

La pousse de l'herbe a limité les observations sur les départements . Cependant, certains secteurs montrent toujours une activité de campagnols terrestres.

Carte Régionale des observations  
campagnols terrestres  
du 23 avril au 30 mai 2011



Directeur de  
Publication : Jacques  
Chazalet, Président de  
la Chambre Régionale  
d'Agriculture

Coordonnées  
animateur filière :  
Corinne MARTINS –  
FREDON Auvergne  
martins.fredecav@free.fr -  
04 73 42 16 27

Publication  
mensuelle :  
Toute reproduction  
même partielle est  
soumise à autorisation

Pour tout renseignement en  
département, contactez :

FDGDON 15 : 04 71 45 55 56  
FDGDON 43 : 04 71 02 60 44  
FDGDON 63 : 04 73 42 14 63

Ce BSV reprend des  
observations ponctuelles qui  
donnent des tendances  
régionales. La Chambre  
Régionale et la FREDON  
Auvergne dégagent toute  
responsabilité quant aux  
décisions prises par les  
agriculteurs concernant la  
protection de leurs cultures.

Carte Campanet, source IGN

### Cantal

**La sécheresse** importante de ces dernières semaines  
**ralentit considérablement l'activité des rongeurs.**

Avec la pousse de l'herbe, peu de prospections ont été  
réalisées au cours du mois de mai.

Sur le Cézallier, des observations sur les communes de  
Marcenat et Saint-Saturnin montrent toujours une  
activité de campagnols malgré le temps sec. Les  
rongeurs sont donc toujours bien présents.

**Affaire à suivre dans les prochaines semaines et  
mois !!**

**Campagnols Terrestres – Taupes**  
**– Comment distinguer la taupe du**  
**campagnol terrestre**



**Puy-de-Dôme**

Compte tenu de la sécheresse qui sévit depuis plusieurs semaines, l'activité apparente des campagnols terrestres et des taupes s'avère moins importante ; les rejets de terre sont moins nombreux et parfois moins imposants. Cependant ce phénomène ne permet **en aucun cas de conclure sur l'éventuelle décroissance** des populations des deux nuisibles.

La **vigilance** doit donc rester de mise d'autant que la hauteur d'herbe, qui s'est pourtant très vite avérée insuffisante, n'a pas permis aux divers observateurs du réseau de surveillance 'taupes-campagnols terrestres' d'effectuer un état des lieux satisfaisant à la fin avril et courant mai sur les secteurs qui servent habituellement de référence notamment en zone de moyenne montagne.

**Haute-Loire**

En Haute-Loire, la pousse de l'herbe a limité les observations dans le département. Malgré tout, les informations que nous avons pu recueillir sont généralement identiques. En effet, l'extrême insuffisance pluviométrique constatée dans tout le département semble avoir fortement diminuée l'activité des campagnols. Les taupes quant à elles se réfugient dans les prés humides. **Attention, l'absence d'indices en surface ne reflète pas forcément l'état des populations de campagnols.**

**Il est donc important de rester vigilant** afin qu'une éventuelle reprise d'activité ne vienne pas aggraver l'impact de la sécheresse sur les prairies.

Les **observations en cours** de réalisation et faisant suite aux premières coupes d'enrubannage et d'ensilage permettront d'établir un **diagnostic pertinent dans le courant du mois de juin.**

Les notations effectuées récemment sur les communes de Nébouzat, Olby et Ceyssat révèlent déjà des hétérogénéités dans les **reprises d'activité** de la taupe et du campagnol terrestre. Globalement assez modérées, elles sont ponctuellement relativement importantes sur des zones qui ont pourtant fait l'objet de traitements chimiques en début de printemps.



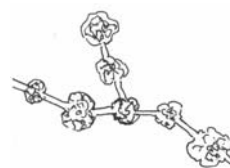
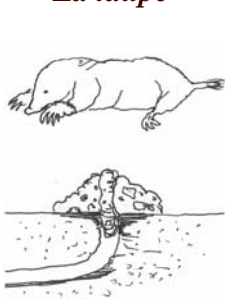
Photo FDGDON 15 – Passage de herse sur prairie avec dégâts de campagnols terrestres et de sécheresse

**Comment distinguer la taupe du campagnol terrestre ?**

**On constate encore des erreurs de différenciation entre indices de surface taupe et campagnol terrestre. Cette distinction est importante à faire avant tout traitement, les deux mammifères n'ayant pas le même régime alimentaire. Rappel ! La taupe est un insectivore, le campagnol terrestre un herbivore.**

Ci-dessous, une aide visuelle pour distinguer les indices de surface Taupes et Campagnols Terrestres. Si des doutes persistent, n'hésitez pas à contacter votre FDGDON.

***La taupe***

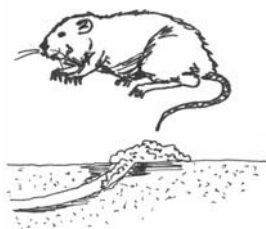


Dimension du réseau : 200 mètres



Taupinières alignées, terre rejetée assez haut (10 à 30 cm), avec boudins d'obstruction.

***Le campagnol terrestre***



Dimension du réseau : 60 mètres



Nombreux monticules de terre aplatis (5 à 10 cm), regroupés en taches, avec de la terre fine en surface, et présence de radicelles.

**Directeur de Publication :** Jacques Chazalet, Président de la Chambre Régionale d'Agriculture

**Coordonnées animateur filière :** Corinne MARTINS – FREDON Auvergne  
 martins.fredecauv@free.fr - 04 73 42 16 27

**Publication mensuelle :** Toute reproduction même partielle est soumise à autorisation