

## Le Campagnol Terrestre - la Taupe

Nombre d'observations Campagnols Terrestres pour la période du 21/09 au 21/10/2011 : 927

### Broyage des refus AVANT L'HIVER :

La période pour broyer les refus approche. Cette pratique présente plusieurs intérêts pour vos prairies :

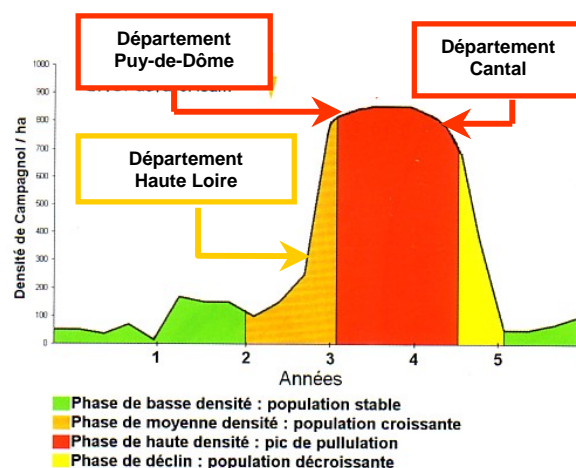
- Limiter la ressource alimentaire disponible pour les campagnols ;
- Maintenir un couvert assez ras plus favorable aux prédateurs naturels des campagnols (renards, buses,...) ;
- Favoriser la repousse de la végétation au printemps.

Le département de la Haute-Loire est en phase moyenne de densité avec des populations de campagnols terrestres croissantes.

Le département du Puy-de-Dôme est en phase de haute densité avec des pics de pullulation de campagnols terrestres sur de nombreux secteurs.

Le département du Cantal amorce une phase de déclin mais reste en pic de pullulation.

Schéma indiquant la position des départements d'Auvergne par rapport au cycle des pullulations de campagnols terrestres



### Haute-Loire

En ce début d'automne, les campagnols terrestres ont une reprise d'activité en Haute-Loire. Attention ! Les indices sont les mêmes que lors de l'hiver 2006. Les campagnols avaient une activité principalement sur le plateau volcanique avant de s'étendre dans le reste du département.

### Secteurs en recrudescence :

Les principales zones concernées par la recrudescence des dégâts sont la Margeride, la chaîne du Deves ainsi que l'Emblavez.

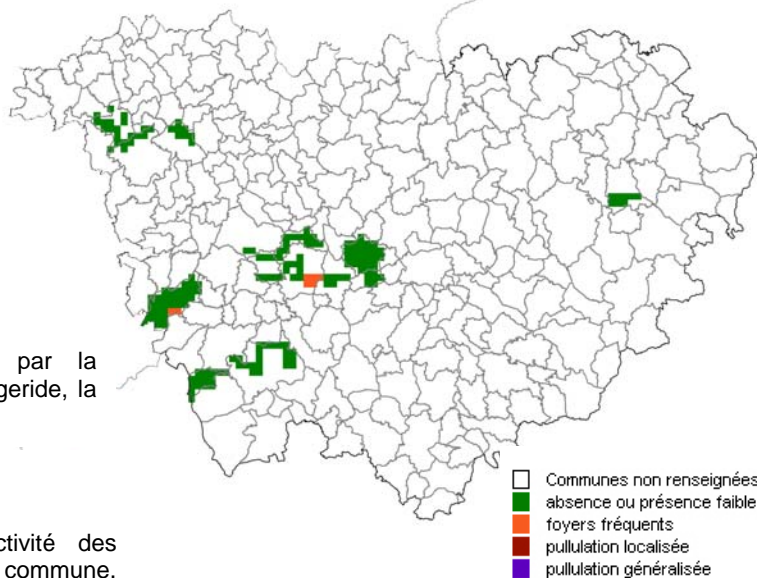
### Secteurs en forte densité :

**Siaugues Sainte-Marie :** Grosse activité des campagnols sur la partie haute de la commune. Les taupes sont toujours présentes dans le reste de la commune.

### Secteurs en faible et moyenne densité :

**Lapte :** activité faible des campagnols et des taupes.  
**L'Yssingelais et le Brivadois :** secteurs peu touchés.

Carte département de la Haute-Loire - Observations campagnols terrestres du 21/09 au 21/10/2011 -



Directeur de Publication : Jacques Chazalet, Président de la Chambre Régionale d'Agriculture

Coordonnées animateur filière : Corinne MARTINS – FREDON Auvergne  
martins.fredon@free.fr - 04 73 42 16 27

Publication mensuelle : Toute reproduction même partielle est soumise à autorisation

Pour tout renseignement en département, contactez :

FDGDON 15 : 04 71 45 55 56  
FDGDON 43 : 04 71 02 60 44  
FDGDON 63 : 04 73 42 14 63

Ce BSV reprend des observations ponctuelles qui donnent des tendances régionales. La Chambre Régionale et la FREDON Auvergne dégagent toute responsabilité quant aux décisions prises par les agriculteurs concernant la protection de leurs cultures.

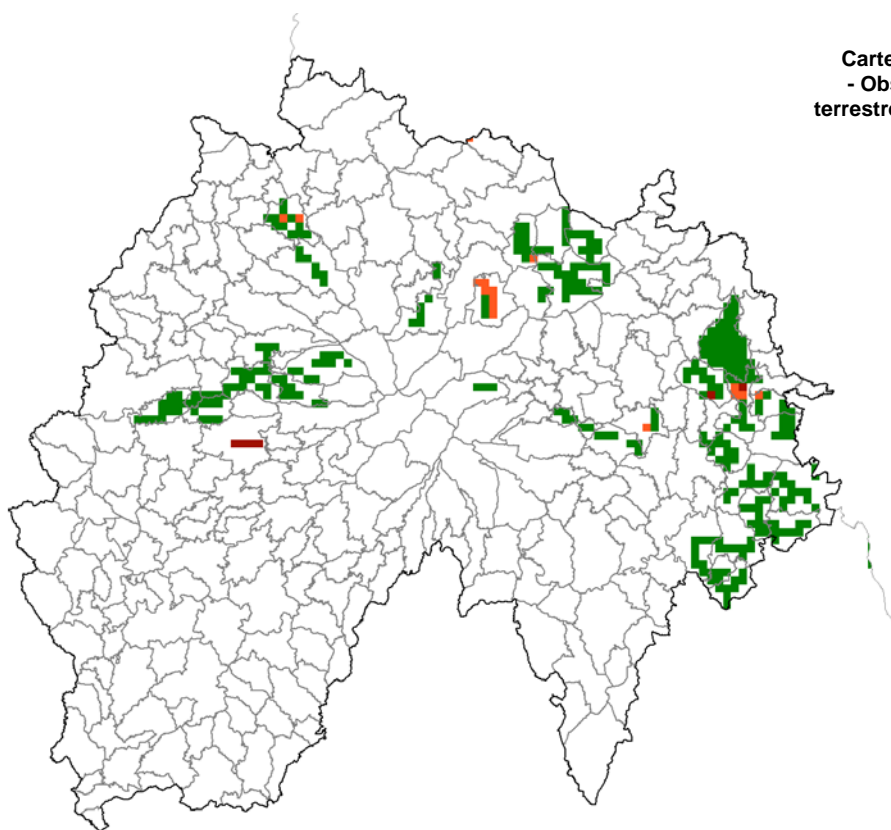
Carte Campanet, source IGN



# Campagnols Terrestres – Taupes

## Cantal

La sécheresse de cette fin d'été et de cet automne, accentuée sur certaines zones du Cantal, fausse probablement certaines observations, les indices de présence (tumuli et taupinières) étant peu visibles lors de conditions climatiques sèches.



Carte département du Cantal  
- Observations campagnols  
terrestres du 21/09 au 21/10/2011 -

- Communes non renseignées
- absence ou présence faible
- foyers fréquents
- pullulation localisée
- pullulation généralisée

La taupe est parfois présente en haute densité sur certains secteurs prospectés. Ses galeries permettent une diffusion importante des populations de campagnols terrestres sans indice de surface de ces derniers. Méfiance donc !!

### Activité soutenue sur les secteurs en forte densité :

Les campagnols continuent de s'activer fortement sur la commune de **Saint-Cernin**.

### Secteurs en faible et moyenne densité :

En **Margeride**, les prospections effectuées montrent une activité très faible de campagnols terrestres et de taupes. Ces constats sont sûrement à **corrélés avec la sécheresse** qui a fortement sévi sur le secteur depuis plusieurs semaines. Quelques parcelles localement infestées ont été vues sur la commune de Soulages.

Les observations effectuées sur des **communes de la Planèze** montrent globalement une densité basse de campagnols et de taupes. Cependant, localement sur certaines parcelles, on note une activité bien marquée de campagnols (communes d'Andelat, Lastic, Vieillespesse, Saint-Poncy).

De fortes densités de taupes ont été observées sur les communes de Besse, Saint-Martin Cantalès, Saint-Martin Valmeroux (secteur des Quatre-Routes de Salers). Les indices de présence de campagnols sont faibles.

### Secteurs en déclin :

Sur le **Cézallier**, on observe une **diminution** bien marquée de l'activité des campagnols terrestres sur les communes prospectées (**Allanche**, Landeyrat, Vèze, Pradiers). Les indices de taupes reviennent. L'activité des campagnols reste plus importante sur la commune de Ségur-les-Villas.

Sur le **canton de Riom-ès-Montagnes**, l'activité des rongeurs a bien décliné sur la commune de **Trizac**.

Dans les **Monts du Cantal**, les communes de Cheylade, Le Claux, Laveissière semblent aussi connaître une accalmie des rongeurs par rapport à l'hiver et au printemps derniers. On note localement des densités de taupes élevées.

Sur le **canton de Salers**, les populations de campagnols restent en faible densité sur les communes observées ce mois-ci (**Saint-Bonnet de Salers**, Saint-Paul de Salers, Fontanges, Le Fau).

La commune du Monteil (**canton d'Ydes**) montre une activité plus faible en campagnols qu'au printemps dernier.

Directeur de  
Publication : Jacques  
Chazalet, Président de  
la Chambre Régionale  
d'Agriculture

Coordonnées  
animateur filière :  
Corinne MARTINS –  
FREDON Auvergne  
martins.fredecouv@free.fr -  
04 73 42 16 27

Publication  
mensuelle :  
Toute reproduction  
même partielle est  
soumise à autorisation





# Campagnols Terrestres – Taupes

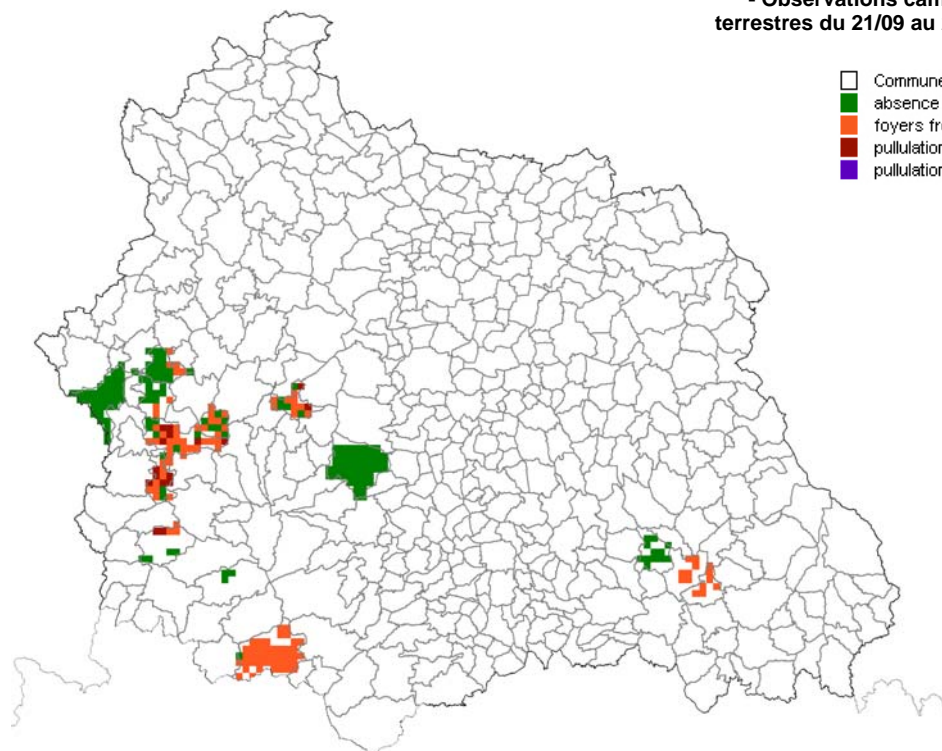
Directeur de  
Publication : Jacques  
Chazalet, Président de  
la Chambre Régionale  
d'Agriculture

Coordonnées  
animateur filière :  
Corinne MARTINS –  
FREDON Auvergne  
martins.fredon@free.fr -  
04 73 42 16 27

Publication  
mensuelle :  
Toute reproduction  
même partielle est  
soumise à autorisation

## Puy-de-Dôme

Carte département du Puy-de-Dôme  
- Observations campagnols  
terrestres du 21/09 au 21/10/2011 -



- Communes non renseignées
- absence ou présence faible
- foyers fréquents
- pullulation localisée
- pullulation généralisée

Le début de l'automne se caractérise par une très **forte présence** de campagnols terrestres sur certains secteurs du département. Le **pic de pullulation semble atteint** sur certaines communes de l'Ouest du département.

Les taupes, quant à elles, ne sont plus visibles que sur les parcelles épargnées par les campagnols terrestres.

### Activité soutenue sur les secteurs en forte densité :

De nombreux secteurs du département sont très fortement touchés par les dégâts de campagnols terrestres. Nous pouvons citer les communes de Perpezat, Rochefort-Montagne, Orcival, Vernines, le Vernet-Sainte-Marguerite, Saulzet-Le-Froid, Briffons, Saint-Sulpice, Tortebeisse...

**St Julien-Puy-Lavèze / Briffons** : *Campagnols terrestres* : Présence toujours très forte sur la quasi-totalité du territoire des deux communes.  
*Taupes* : Présence localisée uniquement sur les parcelles peu touchées par les campagnols terrestres.

### Nouveaux secteurs :

Plusieurs communes des Combrailles nous ont signalées des niveaux importants de campagnols terrestres, sur des secteurs jusque-là épargnés par les pullulations (Teilhet, la Cruzille)

**Canton de St Germain-l'Herm** : *Campagnols terrestres* : Présence hétérogène sur le canton.

*Taupes* : Présence marginale

**Chambon sur Dolore** : Certaines zones de la commune sont fortement touchées.

**Fournols** : Forte recrudescence des campagnols.

**Echandelys** : Campagnols présents mais en densité faible à moyenne.

### Secteurs en recrudescence :

Certaines communes du département font état d'un faible niveau d'infestation en campagnol terrestre. Cependant les densités ont eu tendance à s'accroître durant la fin de l'été et le début de l'automne (Tauves, Chastreix, Messeix, Lastic...).

**Tauves / Chastreix / La Tour d'Auvergne** : *Campagnols terrestres*: Présence faible à moyenne mais recrudescence sur certains secteurs (sur la commune de Tauves aux lieux-dits Les Granges, Cheminade...). Ces communes se situent certainement au tout début d'un nouveau cycle de pullulation.  
*Taupes* : Présence faible à moyenne.

**Viverols / Sauvessanges** : Campagnols Terrestres : début d'infestation

*NB : Les communes en gras et soulignées sont les communes de référence.*