

## Chrysanthème

### Pucerons

Les pucerons noirs sont toujours visibles sur les plantes chez deux producteurs : les fréquences d'attaque restent très faibles (moins de 5% des plantes atteintes). Pas d'augmentation des populations pour l'instant.

**Il faut continuer la surveillance puisque les pucerons noirs sont**

**souvent plus nombreux sur les plantes à partir de septembre et peuvent poser des problèmes à l'automne comme en 2010.**

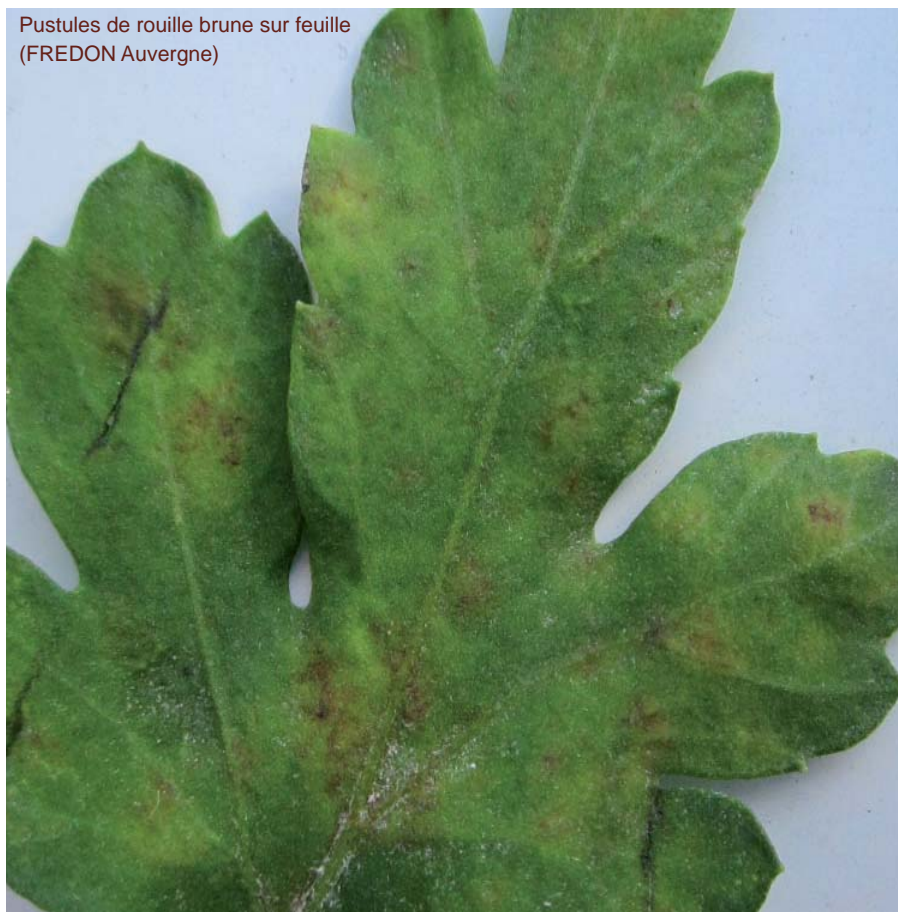
### Thrips

Quelques symptômes de piqûres de thrips sont toujours visibles sur les feuilles mais les populations sont bien maîtrisées actuellement.

**Ces ravageurs doivent toujours être surveillés mais le niveau de risque diminue** en cette fin d'été puisque les températures plus fraîches leurs sont moins favorables.

Il faut signaler la **présence de punaises prédatrices** (*Orius* sp.) chez un producteur : ces auxiliaires se nourrissent surtout de thrips mais aussi de pucerons et d'acariens.

Pustules de rouille brune sur feuille (FREDON Auvergne)



### Acariens

Quelques acariens ont été vus chez un producteur sur des plantes sous serre.

### Maladies

**Aucune maladie** n'est signalée dans le réseau actuellement.

Il faut néanmoins signaler la présence de **rouille brune sur une parcelle flottante** : des pustules ont été remarquées sur des vieilles feuilles du bas (voir photo).

Ce champignon est susceptible de se développer avec les conditions humides prévues les jours prochains.

Il faudra donc **être attentif au développement ou à l'apparition de maladies cryptogamiques** du fait de conditions climatiques actuelles favorables aux champignons.