

# Pépinière- Horticulture

Octobre 2011 - Bulletin n°07, page 1

## Chrysanthème

### Pucerons

**Les pucerons sont apparus sur les plantes chez plusieurs producteurs ces dernières semaines** : les fréquences d'attaque restent généralement faibles hormis chez trois producteurs où les colonies sont nombreuses sur les tiges florales.

Chez un producteur, le niveau d'attaque a été fort car on peut observer de la fumagine noire

(champignon secondaire qui se développe sur le miellat des insectes) sur les feuilles mais les pucerons restant sont tous parasités par un champignon (ils sont ronds, beiges et immobiles) ce qui signifie que la colonie va mourir toute seule.

**Le risque se maintient à un niveau très élevé donc il faut continuer la surveillance visuelle afin de détecter l'arrivée des premiers individus.**

### Thrips

**Quelques symptômes de piqûres de thrips** sont toujours visibles sur les feuilles et les fleurs chez certains producteurs mais les fréquences d'attaque sont généralement assez faibles.

**Le risque se maintient à un niveau moyen : il convient d'être attentif une fois les plantes mises à l'abri sous tunnel afin de détecter des nouvelles pullulations.**

### Acariens

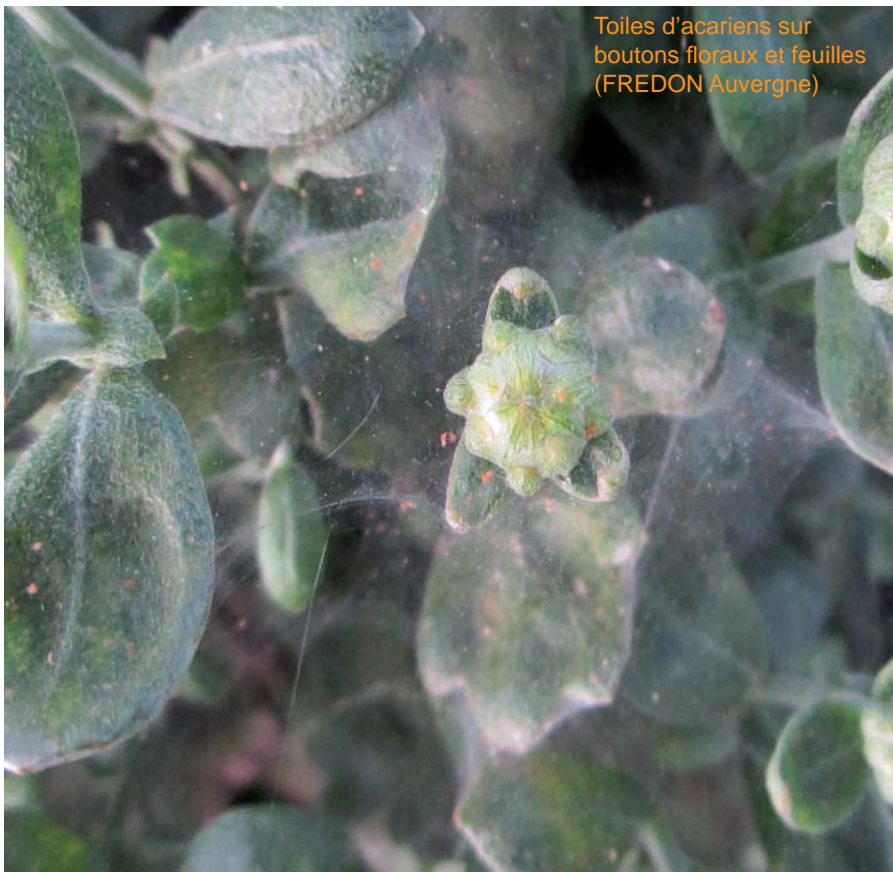
Les acariens ne posent généralement plus de problèmes dans les cultures puisque les populations ont régressé hormis chez un producteur où des foyers importants sont visibles : les dégâts sur feuilles sont importants (voir photo) mais le nombre d'individus présents est plutôt faible donc on peut penser que l'attaque est en phase de régression.

**La période de risque est maintenant terminée.**

### Maladies

**Toujours très peu de symptômes dus aux maladies** dans le réseau actuellement et pas de rouille blanche.

**Il faut néanmoins rester vigilant et surveiller le développement ou l'apparition de maladies cryptogamiques.**



Toiles d'acariens sur boutons floraux et feuilles (FREDON Auvergne)