

Morsure de chenilles sur
feuilles (FREDON Auvergne)

Chenilles

Ces ravageurs sont moins préoccupants actuellement que lors du dernier bulletin.

En effet, les chenilles défoliatrices phytophages ne sont plus détectées chez cinq producteurs.

De nombreuses traces de morsures anciennes sont toujours visibles sur les feuilles mais sont cachées lors de l'ouverture des fleurs surtout sur les multifleurs (voir photo). Les dégâts sont plus visibles sur les variétés à grosses fleurs.

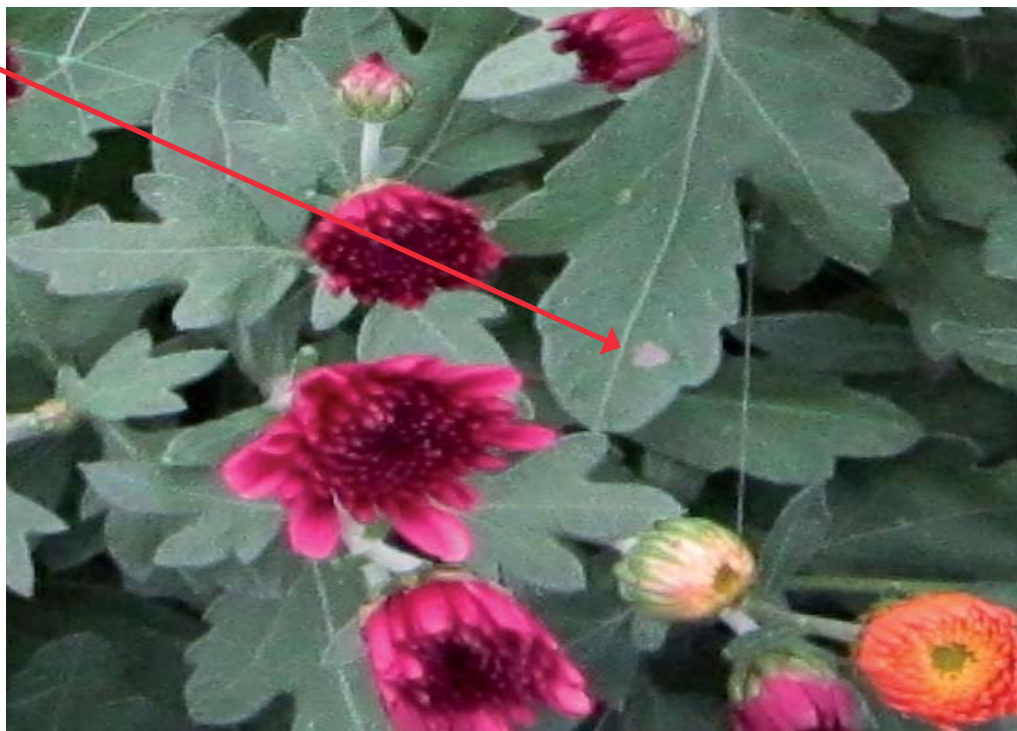
Le niveau de risque a maintenant diminué car il n'y aura plus de ponte par les papillons : leur cycle de développement semble être terminé et les dernières chenilles présentes sont en train de se transformer en papillons.

Pucerons

Les pucerons noirs et rouges sont détectés chez 5 producteurs parmi les 8 qui ont observé lors de ce bulletin.

Depuis le dernier bulletin, les populations n'ont pas progressé.

Actuellement, les **fréquences d'attaques sont variables** (de 10% à 100% des plantes colonisées) et les **intensités d'attaque restent faibles à moyennes** hormis chez deux producteurs.



Il faut noter qu'il reste parfois beaucoup de fumagine sur les plantes qui avaient subi une forte présence de pucerons en début d'été, en particulier sur les grosses fleurs (feuilles plus grosses donc dégâts plus visibles).

La météo actuelle est moins favorable aux pucerons (fin du risque d'attaques automnales).

Le niveau de risque a donc fortement baissé mais il convient de surveiller encore l'apparition éventuelle d'individus ailés.

Enfin, il faut noter que les auxiliaires prédateurs ou parasites de pucerons qui étaient installés ont disparu (on ne détecte plus que des larves de coccinelles chez un seul producteur).

Thrips

Des symptômes de piqûres correspondant aux attaques estivales sont toujours visibles sur les feuilles chez trois producteurs.

Par contre, on ne détecte presque plus d'individu sur les plantes.

C'est la **fin de la période de risque** pour ces insectes.

Maladies

Quasiment aucune maladie signalée dans le réseau actuellement hormis une **suspicion de présence de rouille blanche** (Organisme Réglementé) sur deux variétés de grosses fleurs et multifleurs chez un producteur avec quelques pustules sur feuilles.