

Pépinière- Horticulture

Juin 2015 - Bulletin n°01, page 1

Chrysanthème

Ce premier bulletin marque le **lancement de la campagne de culture des chrysanthèmes destinés à la production de la Toussaint 2015.**

Les premières boutures ont été repiquées et d'autres sont en cours de replantation dans le substrat définitif. Il reste encore des séries de plantes à recevoir et à repoter selon le mode de culture choisi.

Pucerons

Les **premiers pucerons** sont visibles sur les plantes chez deux producteurs parmi les six qui ont observé cette semaine.

Ils sont localisés surtout sur les plantes plus avancées en végétation (issues de la culture 2014) et cultivées sous tunnel pour l'instant.

Actuellement, les **fréquences d'attaques sont moyennes à fortes** avec 30% à 100% des plantes colonisées : on note surtout des individus isolés voire des petites colonies de pucerons noirs ou rouges avec quelques ailés.

Il faut remarquer que les **auxiliaires sont déjà présents** : des coccinelles sont détectées sur les deux parcelles atteintes (notamment grâce à un lâcher d'individu en PBI) et des chrysopes (larves + pontes), des syrphes adultes ainsi que des hyménoptères parasitoïdes (nombreuses momies parasitées) sont visibles sur la plupart des plantes sur une parcelle.

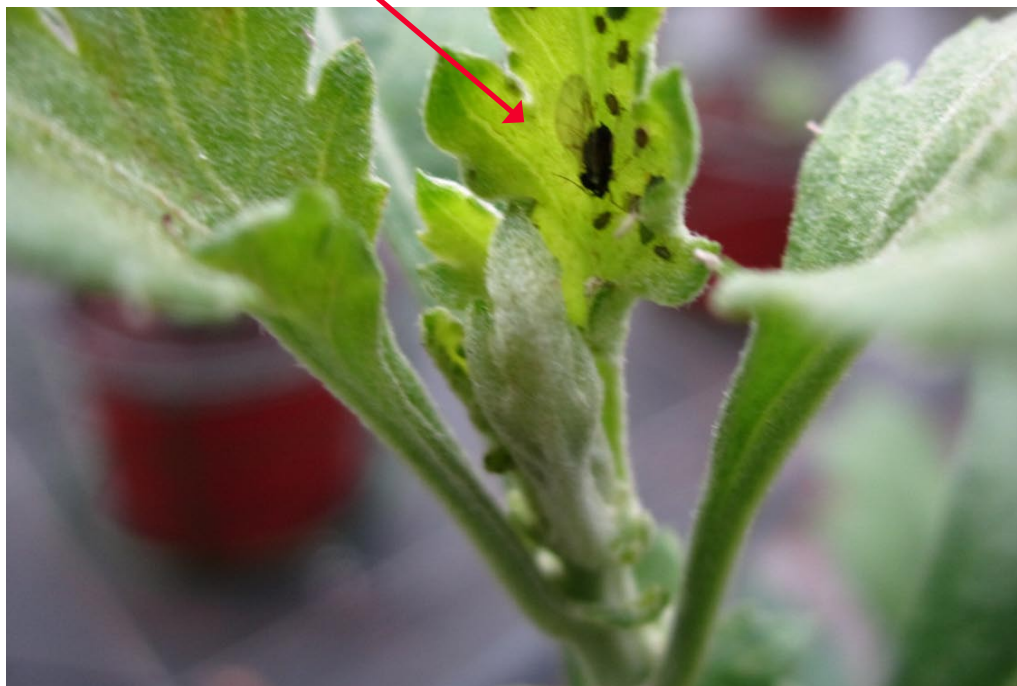
Le niveau de risque encore modéré va augmenter : il faudra surveiller attentivement ce ravageur pour détecter l'arrivée éventuelle d'ailés et noter l'évolution des populations de pucerons qui sont susceptibles de se multiplier rapidement.

Thrips

Aucun symptôme de piqûre sur feuilles ni aucun individu détecté pour l'instant.

Le niveau de risque est faible actuellement mais il faudra bien observer les plantes en cas de températures élevées (favorables aux thrips).

pucerons noirs ailés et aptères sur jeune pousse (FREDON Auvergne)



Action pilotée par le ministère chargé de l'agriculture, avec l'appui financier de l'office national de l'eau et des milieux aquatiques, par les crédits issus de la redevance pour pollutions diffuses, attribués au financement du plan Ecophyto.

Ce BSV reprend des observations ponctuelles qui donnent des tendances régionales. La Chambre Régionale et la FREDON Auvergne dégagent toute responsabilité quant aux décisions prises par les producteurs concernant la protection de leurs végétaux.