

# Pépinière- Horticulture

Juillet 2015 - Bulletin n°02, page 1

## Chrysanthème

### Pucerons

Les **pucerons** ont été détectés chez un seul producteur parmi les 7 qui ont observé cette semaine.

Sur cette parcelle, la **fréquence d'attaque est faible** (20% des plantes colonisées). De même, **l'intensité d'attaque reste faible** avec une note maximale de 1 sur une échelle de 3 : présence uniquement d'individus isolés aptères ou ailés sur les pousses terminales des plantes. On ne voit pas de colonies et les populations ne se sont pas développées depuis le dernier bulletin.

Malgré des populations peu nombreuses, le **niveau de risque est modéré** et il faut surveiller attentivement ce ravageur pour détecter l'arrivée éventuelle d'ailés. En effet, le temps chaud est très favorable à la multiplication des colonies.

Les auxiliaires sont présents sur une seule parcelle : par contre, aucun puceron n'est détecté sur celle-ci. On peut supposer que la prédation efficace réalisée par les nombreux chrysopes (présents sur 30% des plantes) et les nombreuses coccinelles (50% des plantes) a permis de supprimer les colonies qui étaient installées.

### Thrips

Les **premières traces de piqûres de thrips** (voir photo) ont été détectées chez un producteur.

La **fréquence d'attaque est forte** (80% des plantes atteintes) mais **l'intensité d'attaque est assez faible** avec une note de 0.9 sur une échelle de 3 : on voit surtout des petites piqûres sur feuilles voire une crispation de celles-ci avec présence de quelques individus à la face inférieure de chaque feuille touchée. De plus, des thrips ont été remarqués dans une autre parcelle mais sans dégâts apparents pour l'instant.

Le **niveau de risque est assez fort** actuellement puisque le temps chaud

actuel est très favorable à l'expansion des populations et la période actuelle de récolte des céréales fait augmenter ce risque car les thrips migrent des grandes cultures aux cultures ornementales.

### Mouches mineuses

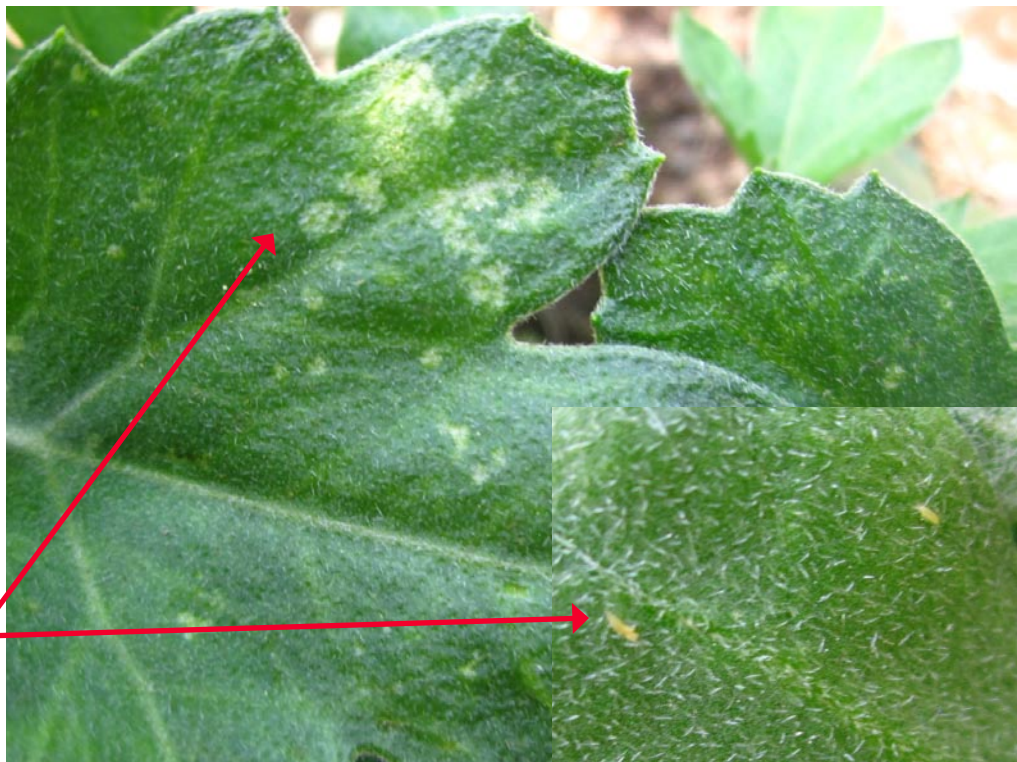
Ces insectes sont présents chez 2 producteurs mais les **fréquences d'attaque sont faibles** (moins de 20% des plantes atteintes avec au maximum 1 mine par feuille).

Le **niveau de risque reste faible**.

### Maladies

**Aucune maladie** n'est signalée dans le réseau actuellement et les plantes repiquées sont très saines.

piqûres de thrips sur feuille avec adultes à la face inférieure (FREDON Auvergne)



Action pilotée par le ministère chargé de l'agriculture, avec l'appui financier de l'office national de l'eau et des milieux aquatiques, par les crédits issus de la redevance pour pollutions diffuses, attribués au financement du plan Ecophyto.