

Dans ce bulletin

- Groseille
- Framboise
- Fraise
- Drosophila suzukii

Groseille

Stades phénologiques

La totalité des parcelles ont atteint le stade véraison et les fruits sont presque mûrs.

Cochenilles

On constate toujours la **présence de cochenilles du cornouiller sur les trois parcelles** observées pour ce bulletin.

Les très jeunes larves ont commencé à émerger et migrent sur les feuilles. Les **fréquences d'attaque sont très importantes** (plus de 80% des pousses occupées) et les intensités d'attaque moyennes.

On note toujours la présence de fumagine en foyers sur quelques fruits suite à la production de miellat ce printemps.

Le **niveau de risque reste très élevé pour cette campagne** : il faut donc **surveiller particulièrement la prolifération des jeunes larves** (qui produisent généralement du miellat sur toutes les feuilles d'où un risque de développement important de fumagine noire) d'autant plus que les **fruits vont bientôt être à maturité donc à un stade très sensible à la fumagine**.

Acariens jaunes

Les acariens sont présents sur deux parcelles du réseau sur les trois observées.

Les fréquences d'attaque sont très faibles pour l'instant avec moins de 10% des feuilles atteintes.

Sur de nombreuses autres parcelles hors réseau, les attaques sont nombreuses mais peu importantes en intensité pour l'instant.

Compte tenu des fortes attaques subies les deux dernières années et du temps favorable, il faudra être très vigilant et surveiller particulièrement le développement des acariens en faisant des comptages réguliers des niveaux de population.

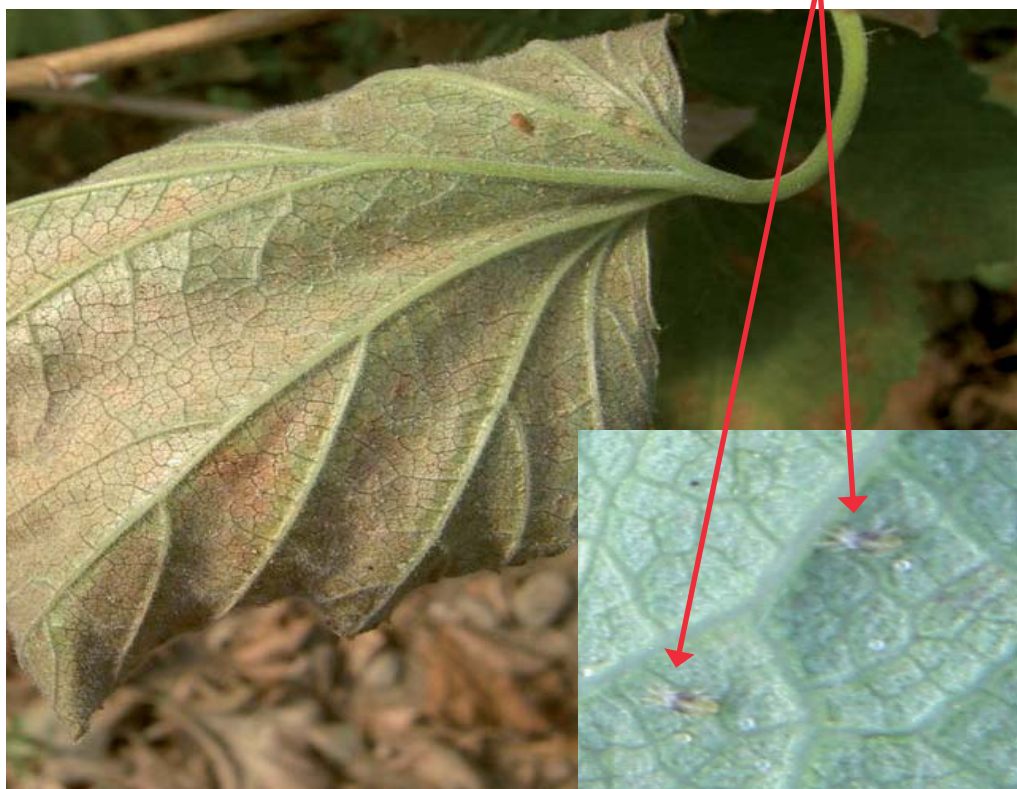
Pour cela, il faut repérer les symptômes typiques des piqûres d'acariens (voir photo) à savoir une décoloration des feuilles qui deviennent ternes et bronzées.

Maladies

Plusieurs maladies cryptogamiques sont détectées dans les parcelles du réseau : l'anthracnose et l'oïdium concernent 100% des parcelles et la rouille 67% des parcelles suivies.

Mais, tous ces champignons posent assez peu de problèmes pour le moment car **les intensités d'attaque sont généralement faibles**.

Feuille de groseiller attaquée par des acariens tétranyques vus en gros plan sur la vignette (GIE des Fruits Rouges des Monts du Velay)





Framboise

Stades phénologiques

Les variétés non remontantes (meeker, tulameen) sont en phase de pleine récolte.

Acariens jaunes

Les acariens n'ont pas été vus sur les deux parcelles observées cette semaine mais ils sont assez présents sur des parcelles hors réseau : les attaques sont assez nombreuses mais pas très importantes en intensité.

Le niveau de risque reste faible mais le retour à des conditions climatiques assez chaudes et sèches serait favorable à l'apparition de foyers d'acariens et à la multiplication des populations.

Dépérissement de cannes

Quelques tiges atteintes par la *leptosphaeria* sont visibles sur une parcelle du réseau mais avec une fréquence d'attaque très faible (4% des tiges atteintes).

Sur plusieurs parcelles hors réseau, on note des dépérissements de cannes significatifs dus à plusieurs champignons.

En effet, la présence de phytophthora fragariae var. rubi est avérée sur certaines parcelles mais d'autres champignons peuvent être à l'origine de ces cannes sèches (par exemple la *Leptosphaeria*).

Rouille

Quelques pustules de rouille sont toujours visibles sur une parcelle du réseau et quelques parcelles hors réseau.

Ce champignon est favorisé par les épisodes de temps chaud et humide d'où un risque assez élevé dans les jours à venir si le temps reste chaud et orageux.

Fraise

Stades phénologiques

La récolte des variétés de saison précoces et tardives est finie. Les fraises remontantes sont toujours en phase de récolte.

Acariens jaunes

Les acariens sont toujours présents sur 2 parcelles sur les 4 observées mais à des niveaux d'attaque très faibles : on dénombre moins de 0.5

formes mobiles par feuille donc très en-dessous du seuil de nuisibilité (5 formes mobiles par feuille).

Le niveau de risque est faible reste élevé du fait des températures assez chaudes prévues.

Oïdium

Des symptômes sont toujours visibles sur toutes les parcelles et les fréquences d'attaque sont en baisse depuis le dernier bulletin avec moins de 20% des plantes atteintes.

On note aussi quelques rares fruits atteints sur une parcelle de fraises remontantes.

Botrytis

La plupart des parcelles sont atteintes par ce champignon (75% des parcelles) : les fréquences d'attaque restent faibles à moyennes (de 12% à 24% des fruits atteints).

Le niveau de risque est assez élevé du fait des conditions climatiques prévues : il faut rester vigilant pour les parcelles de fraises remontantes qui sont encore en phase de récolte.



Drosophila suzukii

Pour 2013, le dispositif de surveillance par piégeage chromatique de cette mouche est reconduit dans la région.

En effet, cet insecte peut pondre sur toutes les espèces de petits fruits cultivés dans la région.

Les larves peuvent se développer aussi bien dans des fruits déjà abîmés que dans des fruits sains en train de mûrir.

Du fait de sa capacité de dissémination très rapide, cette mouche peut entraîner localement des dégâts importants à la récolte. Il faut donc être très vigilants et surveiller son apparition.

Une fiche de reconnaissance avec des photos des adultes est disponible à l'adresse suivante :

A ce jour, aucun individu n'a été détecté en Auvergne en 2013 dans les pièges installés sur fraises remontantes et de saison et sur framboises.

Le risque semble plus élevé que les années précédentes car les captures en Ardèche (département qui touche la Haute-Loire) sont plus précoces et plus nombreuses qu'en 2012.

Toutes les mesures prophylactiques doivent ainsi être mises en place pour éviter la pullulation de l'insecte dans les cultures.

Il est donc recommandé de :

- **Ne pas trop espacer les cueillettes** des cultures à récolte étalée (framboises ou fraises).

Les fruits à pleine maturité sont plus exposés aux pontes de *D. suzukii*.

- Veiller à la **bonne aération des plantations**

- **Ne pas laisser de fruits en sur-maturité ou infestés sur le plant ou tombés au sol.** Ces déchets sont à évacuer des parcelles de cultures et détruits régulièrement au moment de la récolte.

- **Ne pas laisser de fruits sur les cultures si la récolte est compromise.**

http://www.draaf.auvergne.agriculture.gouv.fr/IMG/pdf/100707_Drosophila_suzukii_cle023541.pdf